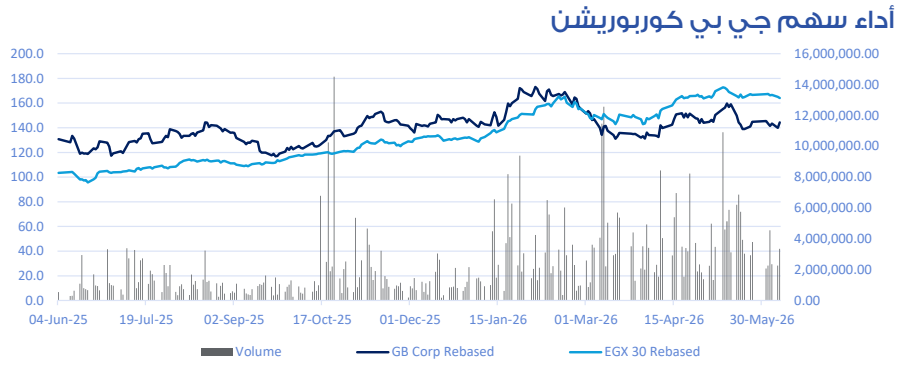
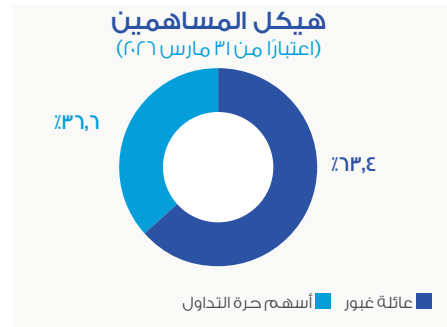
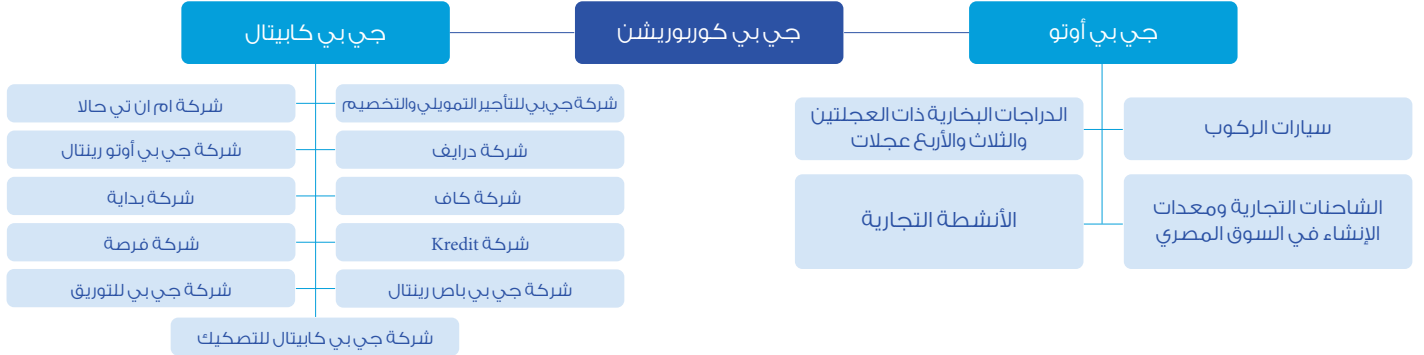


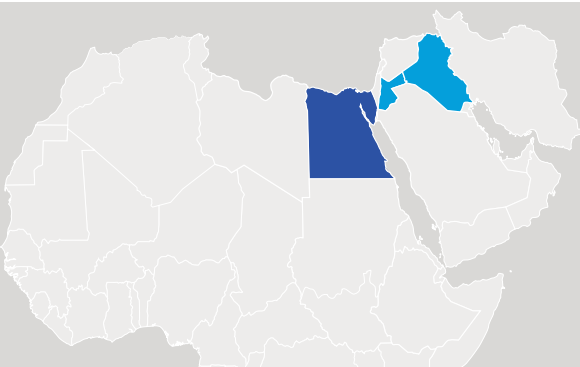
حقائق أساسية – الربع الأول ٢٠٢٦

جي بي كوربوريشن هي شركة رائدة في قطاع السيارات بأسواق الشرق الأوسط وتقدم خدمات التمويل غير المصرفي بالسوق المصري. وترتكز أعمال الشركة على قطاعين رئيسيين من خلال شركتي جي بي أوتو وجي بي كابيتال، حيث تعمل جي بي أوتو في قطاع السيارات مصر والعراق والأردن وتضم تحت مظلتها أربعة قطاعات تشغيلية رئيسية، بينما تتخصص جي بي كابيتال في تقديم خدمات التمويل غير المصرفي، حيث تحظى الشركة بسجل حافل من خلال إطلاق العديد من المنتجات التمويلية المتنوعة، وهو ما ساهم في ترسيخ مكانتها كأبرز مُقدمي خدمات التمويل غير المصرفي.



فترة الأشهر الثلاثة المنتهية في			ملخص قائمة الدخل
% التغيير	٣١ مارس ٢٠٢٦	٣١ مارس ٢٠٢٥	(مليون جنيه)
28.7%	21,570.8	16,760.5	إجمالي إيرادات المبيعات
4.8%	2,883.5	2,752.7	مجموع الربح
(14.5%)	1,184.5	1,384.7	أرباح التشغيل
1.7%	1,469.2	1,444.1	الأرباح قبل الفوائد والضرائب
(30.6%)	527.5	759.9	الأرباح قبل الضرائب
(30.4%)	435.8	626.5	صافي الربح

النواجد الجغرافي



الفترة المالية المنتهية في			ملخص الميزانية
% التغيير	٣١ مارس ٢٠٢٦	٣١ ديسمبر ٢٠٢٥	(مليون جنيه)
8.9%	59,143.7	54,328.1	إجمالي الأصول المتداولة
8.2%	40,081.8	37,030.8	إجمالي الأصول غير المتداولة
8.6%	99,225.5	91,359.0	إجمالي الأصول
11.3%	51,542.5	46,313.3	إجمالي الالتزامات المتداولة
10.4%	15,958.8	14,455.5	إجمالي الالتزامات غير المتداولة
(0.3%)	1,796.5	1,801.4	حقوق الأقلية
3.7%	31,724.2	30,590.2	إجمالي حقوق المساهمين
8.6%	99,225.5	91,359.0	إجمالي الالتزامات وحقوق المساهمين

الأنشطة التجارية الحصص من إجمالي إيرادات الربع الأول ٢٠٢٠ ٧٥,٣

- توزيع إطارات سيارات الركوب والشاحنات التجارية ومعدات الإنشاء والحافلات في مصر، بالإضافة إلى قطع الغيار في مصر والعراق
- العلامات التجارية: بوكوهاما، لاسا، دبل كوين، جودبير، ثاندري، ام ار اف، صن فل، ماجنا.

سيارات الركوب الحصص من إجمالي إيرادات الربع الأول ٢٠٢٠ ٧٦,٤

- توزيع السيارات المجهزة محلياً (CKD) بطاقة إنتاجية تبلغ حوالي ٨٠ ألف سيارة سنوياً
- توزيع السيارات المستوردة كاملة الصنع (CBU) في مصر، والعراق (ام جي، جاك)، والأردن (ام جي).
- خدمات ما بعد البيع في مصر، والعراق، والأردن
- حلول التمويل في مصر من خلال شركة درايف
- العلامات التجارية: هيونداي، شيري، مازدا، شانجان، هافال، ام جي، جاك، جينيسيس، ديبال ولي أوتو.

مشروعات حديثة النشأة الحصص من إجمالي إيرادات الربع الأول ٢٠٢٠ ٧١,٢

- «PAL» هي شركة متخصصة في توزيع منتجات زيوت المحركات والتشحيم من علامة Gazprom Neft في السوق المصري، وذلك بغرور ومراكز جي بي أوتو والمراكز المعتمدة الأخرى في مصر
- «مفريقة»، هي شركة سيارات تابعة لشركة جي بي أوتو، وهي توفر للعملاء مجموعة واسعة من السيارات المستعملة من مختلف العلامات التجارية. كما تتيح فرصة استبدال السيارات من خلال المعارض التابعة لشركة جي بي أوتو
- «الميكانيكي» هي شركة معتمدة تعمل في مجال صيانة السيارات وتقوم بتقديم خدماتها في السوق المصري بأسعار مناسبة للجميع
- «جي بي فينتشرز» هي شركة تدعم المشروعات الناشئة في مصر، مستفيدة من الدراية والخبرة الواسعة التي تحظى بها جي بي أوتو في المجال المالي وصناعة السيارات
- «جي بي لوجستيكس» هي مزود خدمة متكامل (ISP) ومتخصص في تقديم باقة شاملة من الخدمات اللوجستية عالية الجودة والقيمة للعملاء في مصر وجميع أنحاء العالم
- «تي في دي» هي شركة لتوزيع السيارات التابعة للعلامتين التجاريتين (JMC) و(Foton) مصر
- الأسواق: مصر
- الشركات: «PAL»، «مفريقة»، «تي في دي»، «جي بي لوجستيكس»، «الميكانيكي»، «جي بي فينتشرز»

الشاحنات التجارية ومعدات الإنشاء في السوق المصري الحصص من إجمالي إيرادات الربع الأول ٢٠٢٠ ٧٨,٧

- تجميع وتوزيع الشاحنات
- تصنيع هيكل الحافلات وتوزيع الحافلات
- تصنيع وتوزيع اللوري والمقطورة وعربات النقل الثقيل
- توزيع معدات الحفر والنقل وماكينات تخطيط الطرق ومولدات الكهرباء
- العلامات التجارية: ميتسوبيشي فوسو، فولفو (شاحنات وأتوبيسات ومعدات إنشاء)، إيتشر، واي تي أو، هايجر، أشوك ليلاند، اس دي ال جي، شاحنات يو دي، شاحنات شاكمان، فوتون

Logistics Ventures

الدراجات البخارية ذات العجلتين والثلاث والأربع عجلات في السوق المصري الحصص من إجمالي إيرادات الربع الأول ٢٠٢٠ ٧٢,٩

- تجميع وتوزيع الدراجات البخارية ذات العجلتين والثلاث عجلات والأربع عجلات وتصنيع مكوناتها في مصنع بدر
- طول التمويل من خلال مبادرة مشروع
- العلامات التجارية: بجا، ليفان

Capital الحصص من إجمالي إيرادات الربع الأول ٢٠٢٠ ٧١٧,٨

- تقوم «جي بي كابيتال» بالإشراف على سير العمليات التشغيلية التي تقدمها الشركات التابعة في مجال التمويل غير المصرفي، حيث تتخصص تلك الشركات في تقديم حلول التمويل لمختلف شرائح السوق وفئات المجتمع
- توفير حلول التأجير التمويلي للشركات من خلال شركة «جي بي للتأجير التمويلي والتخصيم»
- تقدم شركة «ام ان تي حالا» مجموعة من خدمات التمويل غير المصرفي للشركات والأفراد، ومن بينها اشتر الآن وادفع لاحقاً، والقروض ضئيلة الحجم، والتمويل متناهي الصغر، وتمويل الشركات الصغيرة والمتوسطة، والمدفوعات الرقمية، وصرف وتحصيل القروض، والتحويلات، وخدمة تحويل الرواتب، والحالات، وسداد الفواتير، بالإضافة إلى البطاقات الافتراضية والخدمات اللوجستية مثل توصيل وتسليم الطلبات وخدمة التوصيل من خلال الأفراد
- شركة «درايف» توفر حلول وخدمات التخصيم لمختلف عملائها من الشركات الصغيرة والمتوسطة والأفراد، مع التركيز على تمويل شراء السيارات، وكذلك حلول التمويل الاستهلاكي من خلال تطبيق «فرصة»
- تقديم حلول التأجير التشغيلي لخدمة مختلف الشركات من خلال شركة «جي بي أوتو رينتال»
- تقديم حلول التمويل العقاري طويل الأجل لتمويل شراء المنازل الجديدة من خلال شركة «بداية»
- تقدم «كاف» خدمات التأمين على الحياة، حيث تم الاستحواذ عليها بالشراكة مع المجموعة المالية هيرميس بهدف الاستفادة من الطلب المتزايد على خدمات التأمين في السوق المصري
- تقدم «Kredit» حلول التمويل للشركات المصرية الصغيرة والمتوسطة بالإضافة إلى الخدمات الاستشارية والتوجيهية من أجل إتاحة الخدمات المالي للشركات ودعم نموها
- إطلاق شركة جي بي كابيتال للتصديق بعد حصول جي بي كابيتال على رخصة مزاولة أنشطة التصديق من الهيئة العامة للرقابة المالية

هذا المستند قد يحتوي على «بيانات تطلعية» معينة مرتبطة بأنشطة شركة جي بي كوربوريشن ومن الممكن أن يتم تحديد تلك البيانات من خلال استخدام بعض الألفاظ التطلعية مثل «سوف»، «مخطط»، «توقعات»، «تنبؤ» بالإضافة إلى التوضيحات المشابهة ومن خلال مناقشة الاستراتيجيات أو الخطط أو النوايا. وقد تحتوي هذه البيانات على أوصاف للاستثمارات المخطط لها أو الجاري تنفيذها أو تطويرها من قبل شركة جي بي كوربوريشن والتأثير المتوقع لتلك الاستثمارات. وتعرض هذه البيانات الرؤى الحالية لشركة جي بي كوربوريشن فيما يخص الأحداث المستقبلية وهي عرضة للمخاطر والافتراضات. وقد تسبب عوامل عديدة في أن تصبح الإنجازات والأداء والقرارات والنتائج الفعلية الخاصة بشركة جي بي كوربوريشن مختلفة عن أي نتائج مستقبلية من الممكن أن يتم استنتاجها أو استنباطها من هذه البيانات التطلعية.